

REF.: DICHIARAZIONE AMBIENTALE EVEREL GROUP

La presente per dichiarare che i prodotti di Everel Group SpA sono conformi alle Direttive e Regolamenti elencati di seguito.

1. RoHSIII (2011/65/EC, 2015/863/EC); China RoHS2 (GB/T 26125-2011, GB/T 26572-2011SJ/T11364-2014, SJ/Z 11388-2009); Reg. (EU) 2017/852: Restrizione dell'uso di certe sostanze pericolose nelle apparecchiature elettriche ed elettroniche per composti del cadmio, piombo, mercurio e cromo esavalente, ritardanti di fiamma PBB e PBDE, inclusi gli eteri di Pentabromodifenile (CAS-No. 32534-81-9) e Ottabromodifenile (CAS-No.32536-52-0), ftalati DEHP, BBP, DBP e DIBP.

Si dichiara che tali composti non vengono intenzionalmente aggiunti nei componenti dei prodotti Everel. Il loro contenuto è sotto il limite specifico stabilito dalle direttive citate qui sopra: Piombo <1000 ppm; Mercurio <1000 ppm; Cadmio <100 ppm; Cromo VI Esavalente <1000 ppm; Pentabromodifeniletere (PBB) <1000 ppm; Ottabromodifeniletere (PBDE) <1000 ppm; DEHP <1000 ppm; BBP <1000 ppm; DBP <1000 ppm; DIBP <1000 ppm. Rif. (UE) 2018/2005, Voce 51 = 4. h) non si applica alle apparecchiature elettriche ed elettroniche che rientrano nell'ambito della applicazione della Dir. 2011/65/UE.

2. Reg. Europeo 1907/2006/CE (REACH), relativo alla restrizione all'uso e immissione sul mercato di talune sostanze e preparati pericolosi: sulla base delle nostre conoscenze e delle informazioni ricevute dai nostri fornitori, comunichiamo che i prodotti forniti da Everel Group SpA non contengono sostanze tra quelle incluse nell'Allegato XIV, nell'allegato XVII (*NOTA BENE) e nella Candidate List (ultima pubblicazione 17.01.2022: <http://echa.europa.eu/web/guest/candidate-list-table>) al di sopra del limite dello 0,1%, ad esclusione di alcuni componenti con esenzioni Rohs applicate; i prodotti contenenti tali componenti sono registrati come da riassunto allegato delle relative notifiche SCIP effettuate. I dettagli dei elenchi vengono forniti ai clienti che hanno effettuato ordini.

(***NOTA BENE:** i prodotti Everel NON sono vengono progettati per i) applicazioni a diretto contatto con il cibo; ii) applicazioni a contatto prolungato con la pelle; iii) applicazioni in giocattoli/articoli per puericoltura e dispositivi medici. Per tanto tutte le direttive e successivi emendamenti e regolamenti Europei emesse in questi ambiti, come da elenco che segue, non sono applicabili ai nostri prodotti: 1) per materiali plastici e articoli a contatto con il cibo, rif. Reg. Europeo 10/2011, Dir. 2002/72/EC, 2004/19/EC; 2) per materiali plastici e articoli a contatto diretto e prolungato con la pelle, rif. Allegato XVII, voce 27, Nickel; 3) per ftalati nei giocattoli e articoli per puericoltura, rif. Dir. 2005/84/CE, abrogata e sostituita dall'allegato XVII del Regolamento Reach 1907/2006/CE; (UE) 2018/2005: Restr. 51 = 4, h) non applicabile alle apparecchiature elettriche ed elettroniche che rientrano nell'ambito della applicazione della Dir. 2011/65/EU. 4) per la sicurezza dei giocattoli, rif. Dir. 2009/48/CE; Dir. (EU) 2018/725; (UE) 895/2014. Eventuali richieste di prodotto in questi ambiti di applicazione vanno segnalate durante la fase iniziale di progettazione.

3. Dimetilfumarato (DMF): Ref. "Gazzetta Ufficiale della Comunità Europea" del 20.03.2009 (2001/95/EC, 2009/251/EC), affinché non vengano immessi o messi a disposizione sul mercato prodotti contenenti il biocida Dimetilfumarato (DMF), utilizzato contro le muffe e presente nei sacchetti con essicante (es. Silica Gel).

4. Imballi e Materiale di Imballo: Dir. 94/62/EC, 2015/863/EC sugli imballi e rifiuti di imballaggio (concentrazione massima <100ppm)

5. Regolamento 528/2012 relativo alla messa a disposizione sul mercato e all'uso dei biocidi

6. Reg. UE 2019/1021 relativo agli inquinanti organici persistenti (POPs) e modifiche (Convenzione Globale Stoccolma)

5. US Californian Proposition 65: il regolamento prevede l'etichettatura di prodotti che contengono determinate sostanze chimiche che possono causare malattie degenerative o difetti sulle nascite (rif. Legal Ref. Safe Drinking Water and Toxic Enforcement act of 1986). I prodotti Everel sono destinati all'incasso in elettrodomestici oppure prevedono brevi esposizioni con la pelle. Everel non effettua specifiche analisi sul prodotto finito per monitorare questa direttiva. Non è possibile escludere che alcune di queste sostanze siano presenti come impurità non intenzionalmente aggiunte. Le richieste di conformità per questa direttiva verranno analizzate considerando il codice e l'applicazione del prodotto finito.

In qualità di produttore Everel rilascia le proprie dichiarazioni sulla base di informazioni dettagliate ricevute da fornitori qualificati, che conoscono l'esatta composizione dei materiali e che vengono costantemente monitorati per gli aspetti ambientali cogenti, inclusi tra gli altri la conformità al Regolamento Europeo REACH e la direttiva RoHS. Everel pianifica annualmente dei controlli sui componenti critici del prodotto a garanzia delle proprie dichiarazioni. Il sistema di qualità di Gruppo è certificato secondo lo standard ISO 9001:2015 e IATF 16949:2016. Il Gruppo si è dotato di un Codice Etico e di un Modello Organizzativo, ai fini del D.Lgs.231, che include anche il controllo su tutti gli aspetti ambientali e di sicurezza cogenti. I due documenti sono reperibile direttamente sul nostro sito, www.everelgroup.com, area download. La presente dichiarazione si basa sulle nostre attuali conoscenze e verrà integrata nel caso ci pervenissero degli aggiornamenti.

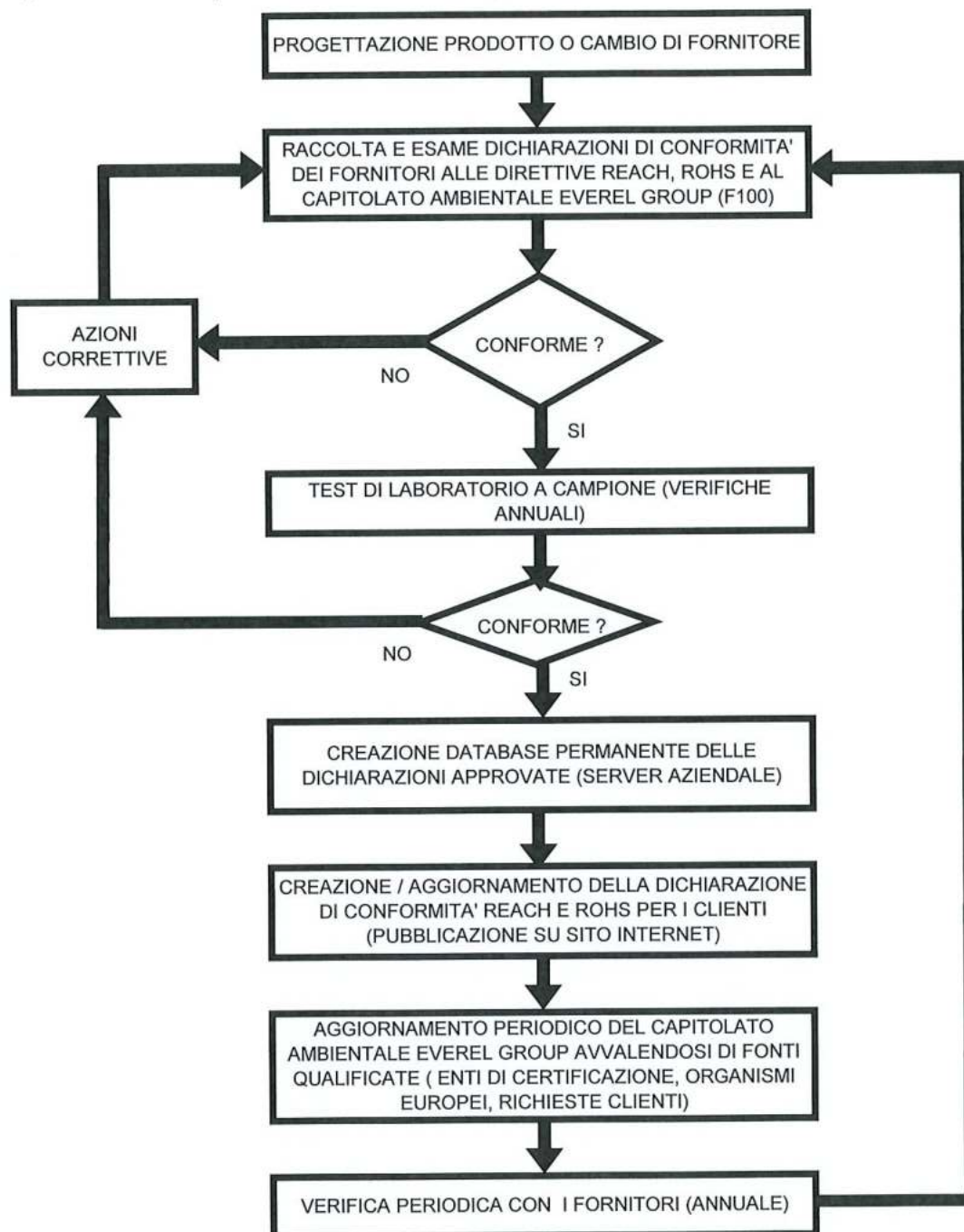
Cordiali Saluti

Caserta / CEO

Pag. 1 di 2



PROCEDURA UTILIZZATA DA EVEREL GROUP PER LE INDAGINI AMBIENTALI
(in conformità a quanto richiesto dall' art. 7, punto B della direttiva RoHS 2011/65/UE)



Descrizione prodotto	SCIP	RoHS Exemption	Localization	CATEGORY	SVHC	CAS N°
APPLIANCE INLETS STF-ST5-SST-SW (C14)	33d698f2-9e0f-49ab-ad6f-a6f08cadf124	6c	metal allow CW614N (Cu57/59)	8509900000 - Parts	LEAD	7439-92-1
APPLIANCE INLETS STF-ST5-SST-SW (C16)	c754679b-89d3-4a58-84cf-43713b6c564a	6c	metal allow CW614N (Cu57/59)	8509900000 - Parts	LEAD	7439-92-1
APPLIANCE INLETS STF-ST5-SST-SW (C18)	cba30508-35fe-48c6-96e8-edc8deb3a0e	6c	metal allow CW614N (Cu57/59)	8509900000 - Parts	LEAD	7439-92-1
ASSEMBLATO POP (POPxxxx / PIPO)	dbad1213-6738-4b22-a972-85c30f1d2167	6a	Turned PIN	8509900000 - Parts	LEAD	7439-92-1
BLDC (GM3xxxxxxx)	Please refer to the SCIP registrations done per part number on detailed list "SCIP ELETTRONICA"					
ELECTRO MECHANICAL SWITCH (EM5xxxx)	be4a8c3a-1c60-46e0-90f8-2d75b604122d	6a	metal shaft	7326909840 - Iron and steel weights - whether or not with parts of other material - whether or not with parts of other metals - whether or not surface treated - whether or not printed of a kind used for the production of remote controls	LEAD	7439-92-1
Gruppo Comandi Low-White (TM4C00xx)	c880853a-0a63-43b7-a765-368e97f662e3	7 (c)-I	PCB	8536508000 (Switches -> other types)	LEAD	7439-92-1
HE SELECTORS K3.BO.WAHLCHARLER	d71e23d5-b99a-4e8a-ad54-8eced18ae68b	6a	metal shaft	8536508000 - Other (SECTION XVI 84 - 85) Machinery and mechanical appliances; electrical equipment; parts thereof; sound recorders and reproducers, television image and sound recorders and reproducers, and parts and accessories of such articles	LEAD	7439-92-1
INC PUSH SWITCH (STMxTDWxxx)	a803d22e-8838-43ff-908a-4b35f7dd15b5	7 (a) - 7 (c)-I	PCB	8536508000 (Switches -> other types)	LEAD	7439-92-1
IR UI for Hoods (SHRNPxx)	a803d22e-8838-43ff-908a-4b35f7dd15b5	7 (a) - 7 (c)-I	PCB	8542311100 (Multi-component integrated circuits)	LEAD MONOOXIDE	7439-92-1 1317-36-8
MAIN BOARD FOR HOODS (SHRH0xxx)	55ef3540-68dd-40c2-bf77-19ae9ae3a520	7 (a) - 7 (c)-I	PCB	8542311100 (Multi-component integrated circuits)	LEAD	7439-92-1
OVEN 10 Family I (ET0xxxxxx)	f64528c6-5b84-4d4b-873f-fb76527ea9cc	7 (a) - 7 (c)-I	PCB	9107000000 (Time Switches)	LEAD TITANIUM-ZIRCONIUM OXIDE (PbyTixZr)O3 LEAD LEAD MONOOXIDE	12626-81-2 7439-92-1 1317-36-8
OVEN 10 Family II (ET0003xxx)	bf6f9095-17d9-4176-b029-3583345ce963	7 (a) - 7 (c)-I	PCB	9107000000 (Time Switches)	LEAD TITANIUM-ZIRCONIUM OXIDE (PbyTixZr)O3 LEAD LEAD MONOOXIDE	12626-81-2 7439-92-1 1317-36-8
OVEN 10 Family III (ET03130xxx)	4f2b329a-a9c6-4ea7-a005-254b344bd397	7 (a) - 7 (c)-I	PCB	9107000000 (Time Switches)	LEAD TITANIUM-ZIRCONIUM OXIDE (PbyTixZr)O3 LEAD	12626-81-2 7439-92-1
OVEN 32 (in ET211xxxxx)	ee730fce-e4fa-4518-a9e4-778f5f8a3c60	7 (a) - 7 (c)-I	PCB	9107000000 (Time Switches)	LEAD LEAD MONOOXIDE	7439-92-1 1317-36-8
PCBA MAIN (SHRCHMXGXXXXXX)	a374cf8f-e114-4ec0-923f-d68d1c10f771	7 (c)-I	PCB	8542311100 (Multi-component integrated circuits)	LEAD MONOOXIDE	1317-36-8
PCBA Power gas + plating housing (SHRCHPxxxxx)	152847be-5ac3-4399-8286-a8888cbdedab	7 (a) - 7 (c)-I	PCB	8542311100 (Multi-component integrated circuits)	LEAD MONOOXIDE LEAD	1317-36-8 7439-92-1
SIMMER CONTROLLER (SHRSC0xx)	250fd5ee-a4c2-460f-ac46-a68c0ec580c0	7 (a) - 7 (c)-I	PCB	8542311100 (Multi-component integrated circuits)	LEAD MONOOXIDE LEAD	1317-36-8 7439-92-1

SWITCHES (xHT)	6ffb4246-3c8b-4b4a-8c63-c9e5fab05139	6a	metal shaft	7326909840 - Iron and steel weights - whether or not with parts of other material - whether or not with parts of other metals - whether or not surface treated - whether or not printed of a kind used for the production of remote controls	LEAD	7439-92-1
SWITCHES 3-19HE SERIES (xxHExxxx)	7745aa73-508a-4698-b2e6-3bbe008b8159	6a	metal shaft	8536508000 - Other (SECTION XVI (84 - 85) Machinery and mechanical appliances; electrical equipment; parts thereof; sound recorders and reproducers, television image and sound recorders and reproducers, and parts and accessories of such articles	LEAD	7439-92-1
SWITCHES CH SERIES(xxCHxxxx)	9811c1fa-7ca4-4be8-81a4-f12f78a3b122	6a	metal shaft	8536508000 - Other (SECTION XVI (84 - 85) Machinery and mechanical appliances; electrical equipment; parts thereof; sound recorders and reproducers, television image and sound recorders and reproducers, and parts and accessories of such articles	LEAD	7439-92-1
Wiring Harness (ATMBP/ATMSP)	7f7cd9cc-0b47-42d7-8b3c-82e03e57283b	7 (a) - 7 (c)-I	PCB	8539229000 (Other filament lamps, excluding ultraviolet or infrared)	LEAD MONOXIDE LEAD	1317-36-8 7439-92-1